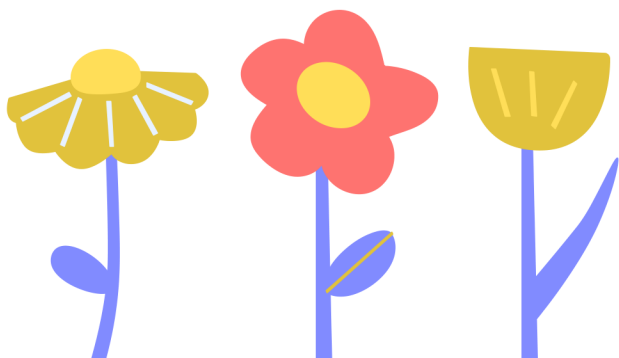




## DES QUESTIONS ?

Vous pouvez contacter directement  
l'**équipe enseignante**, les  
représentants de **parents d'élèves**  
(parentsdelegues.jdlf49@gmail.com),  
ou l'association de parents d'élèves  
(**ALPJ**, sur Facebook)



Ecole Jean de la  
Fontaine



Un **transport scolaire** (Mauges  
communauté) dessert les communes  
de la **Poitevenière**, le **Pin en Mauges**  
et **Notre Dame des Mauges**



### LES HORAIRES

Lundi, Mardi, Jeudi Vendredi  
8h45 - 11h45 & 13h45 - 16h45

**VOTRE ENFANT EST NÉ EN  
2021 OU AVANT ?**

Venez nous rencontrer !



Ecole  
Jean de la  
Fontaine

Jallais



### CONTACT:

📍 Chemin de la fontaine, Jallais

🌐 [beaupreaudenmauges.fr](http://beaupreaudenmauges.fr)

✉ [ce.0492349m@ac-nantes.fr](mailto:ce.0492349m@ac-nantes.fr)

☎ 02 41 65 06 63

# Notre programme pédagogique

## UNE ANNÉE, UN THÈME

En 2023-2024 : Bien dans sa tête-Bien dans son corps

## DES PROJETS

L'école fourmille de projets pour la rendre plus vivante et plus motivante pour les élèves : Faire classe dehors, Faire des ateliers partagés entre les classes, journées à thèmes, lien et échanges entre toutes les classes, ouverture de l'école aux parents



## Des activités toutes l'année

1. **Des sorties** : bibliothèque, salon des arts, spectacle "Scène de pays" , cinéma ...
2. **Des moments de convivialité** : la galette, le carnaval, la fête de l'école ...
3. Un **voyage** organisé tous les 3 ans, chaque enfant peut partir une fois dans sa scolarité



## Qui sommes nous ?



**Mélissa**, grande copine de p'tit Loup, speaks and teaches English, elle accueille les TPS, PS et MS



**Julie**, Notre maitresse de la bonne humeur, toujours le sourire, elle accueille les GS et CP



**Lyne**, Meilleure amie de Bubulle, le poisson mascotte de la classe, elle enseigne en CE2-CM1



**Ségolène**, Eleveuse de Phasmes, elle aime faire la classe dehors, elle enseigne en CM1-CM2



**Céline**, Vous la trouverez soit dans le bureau de direction, soit dehors avec sa classe... elle accueille les CP et CE1



## Une équipe pédagogique accueillante et à l'écoute

ACCOMPAGNÉE DE DEUX ATSEM, AURÉLIE ET DEBORAH - NATHALIE

